

Estrategias para aumentar la participación de mujeres en nuestra área - Chile

Claudia López

Observatorio de Género en Ciencia e Ingeniería

Universidad Técnica Federico Santa María, Valparaíso, Chile

Iniciativas en Chile (que conozco) para combatir un problema sistémico

- Defensa y promoción de la igualdad de género
- Promoción de la autonomía económica de las mujeres
- Promoción de derechos y desarrollo de las mujeres

Igualdad de género

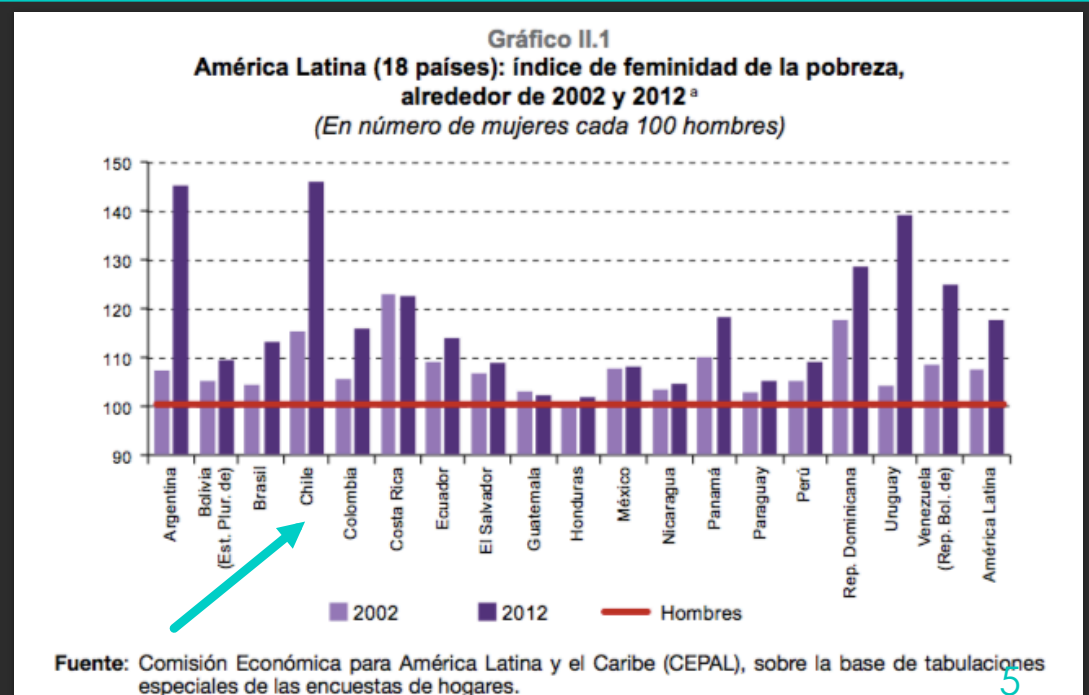
- Gobierno
 - Ministerio de la mujer, Conicyt
- Asociaciones civiles
 - Comunidad mujer, colegio de ingenieros, Girls in Tech
- Academia
 - Oficina (UChile), observatorios, asociaciones

Igualdad de género: medir y visibilizar

Feminidad de la pobreza

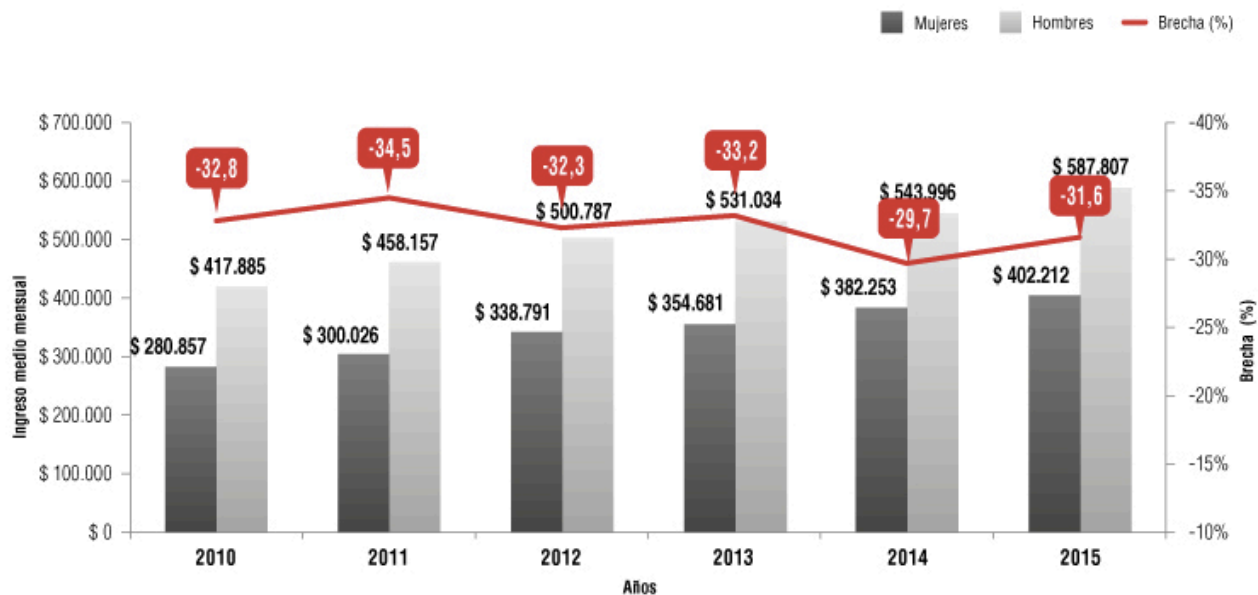
En 2012, por cada 100 hombres entre 20 y 59 años en situación de pobreza había más de 140 mujeres en tal situación en Chile

Índice ha crecido en el tiempo



Brecha en sueldo promedio es 31.6%

Se ha mantenido mayor al 30% desde el 2010 (US\$600 vs. US\$876)



Fuente: INE. Encuesta Suplementaria de Ingresos. 2010 - 2015.
(*) Los datos son presentados a nivel nacional.

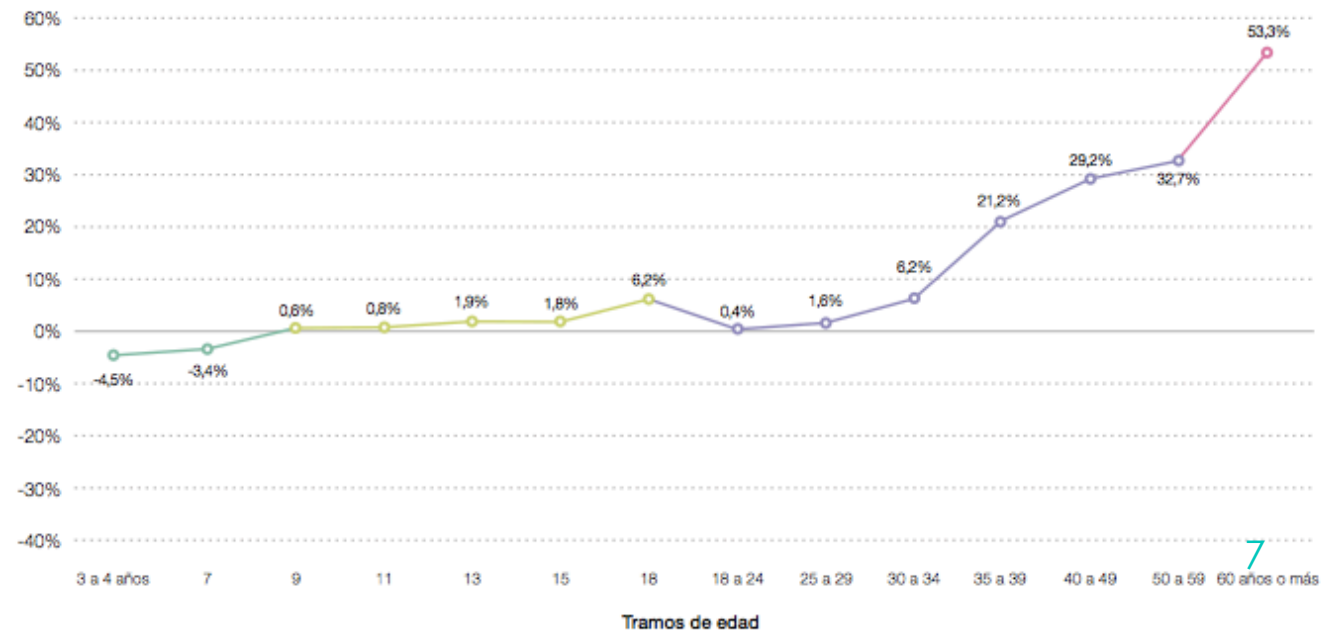
Brecha de género parece acumulativa

Informe GET

Brecha es mayor en la vejez

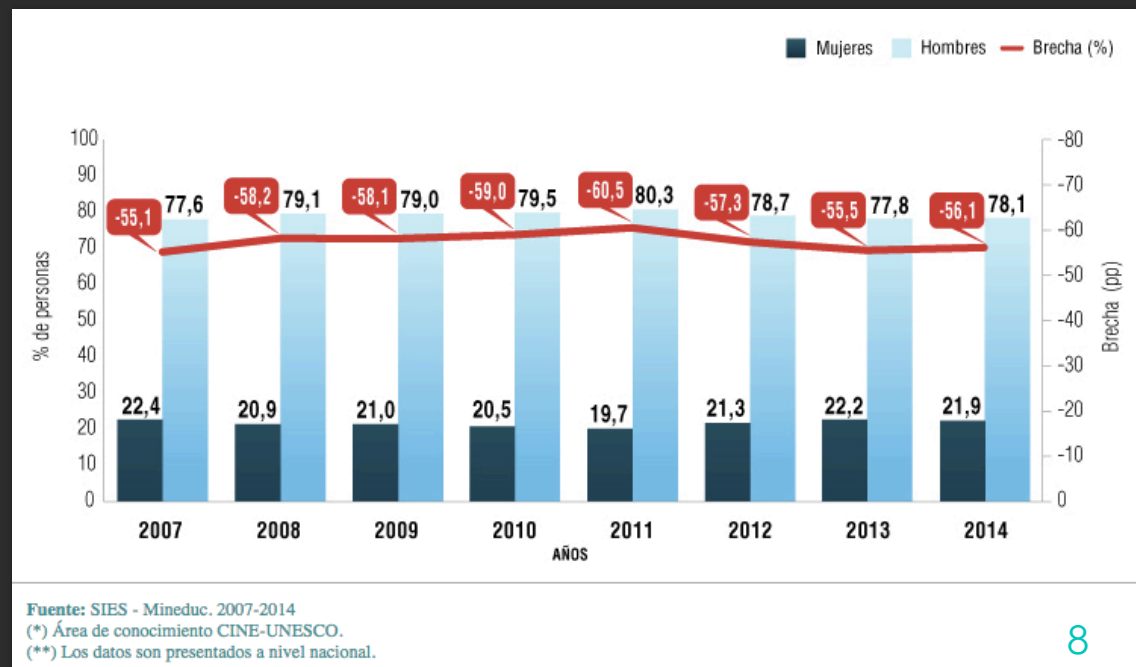
Comunidad Mujer

GRÁFICO 1.14 Brechas de género $[(H-M)/M]$ a lo largo del ciclo de vida.



Títulos profesionales TI: menos del 23% son mujeres

Brecha de participación no se ha reducido desde el 2007



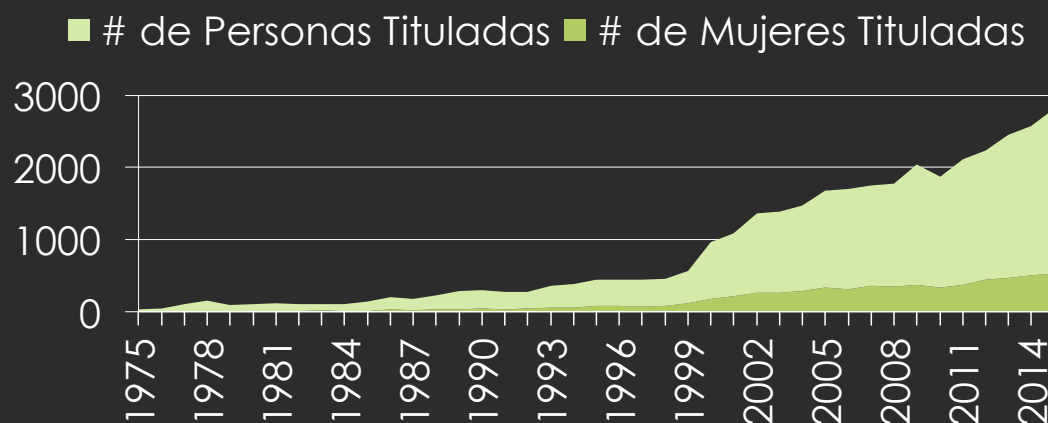
Títulos técnicos TI: menos del 22% son mujeres

Brecha de participación SI se ha reducido desde el 2007 (en 10%)



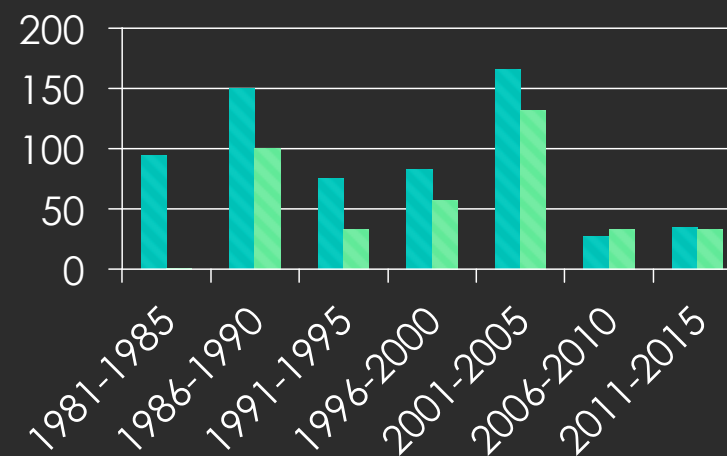
Fuente: SIES - Mineduc. 2007-2014
(*) Área de conocimiento CINE-UNESCO.
(**) Los datos son presentados a nivel nacional.

El caso UTFSM - universidad de ingeniería



22% de mujeres

11% académicas en 2015

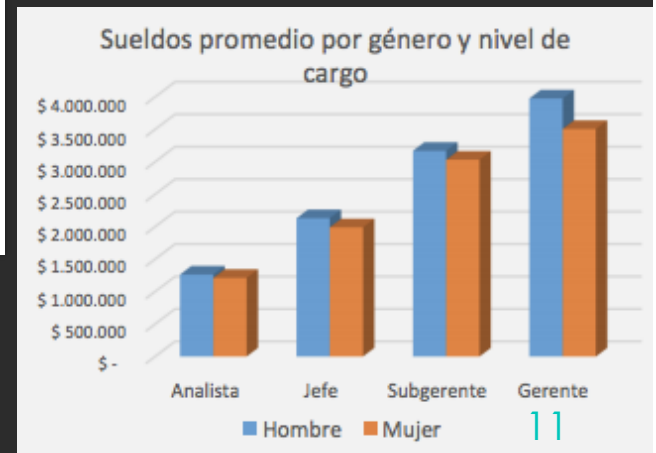
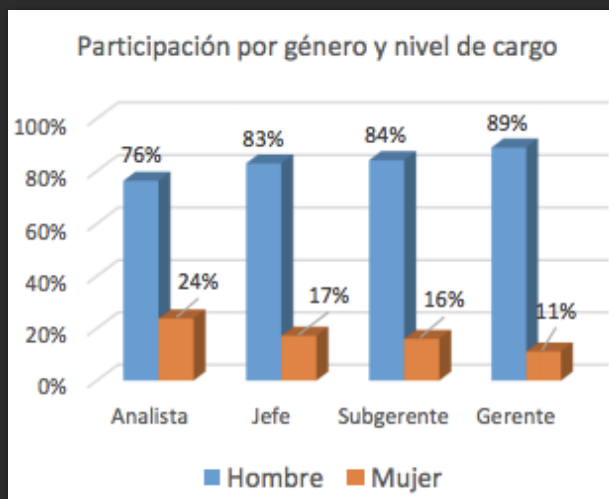


Tasa de crecimiento
de tasa de mujeres
baja desde 2006

Ingeniería: Techo de cristal y brecha salarial

Menor proporción de gerentas
Brecha salarial es mayor a mayor experiencia

Años de Experiencia	2013	2015
1	10%	8%
10	23%	18%
20	30%	24%



Más datos...

- Ciencia
 - Conicyt
- Financieros
 - Superintendencia de Bancos e Instituciones Financieras
- Emprendimiento
 - GEM mujer
 - Girls in tech – Chile, futuras emprendedoras

Igualdad de género: Hacerse cargo y tomar acciones

Ejemplo emblemático – U de Chile

- Oficina de igualdad de género (2013)
 - Comisión para la igualdad de oportunidades de género (tri-estamental)
- Iniciativas
 - Política de inclusión y equidad estudiantil (2014)
 - Libro sobre brechas de género en la Chile (2014)
 - Convenio con JUNJI (2015)
 - Curso multidisciplinario de género (2015)

PEG: Programa de ingreso prioritario de equidad de género (2014,15,16...)

- Ofrece 40 cupos especiales para mujeres que están en la lista de espera del ingreso al plan común de la escuela de ingeniería y ciencias
 - Puntaje de corte de selección 722.3 en PSU
 - Puntaje de corte de PEG 714.85 en PSU

Más estrategias

- Gobierno

- Guía ilustrada para una comunicación sin estereotipos de género

- Concurso “Mujeres chilenas en ciencia”

- Academia

- Esfuerzos recientes de secretarías, comisiones, Observatorios en otras universidades (UTFSM, PUCV, UV, UPLA, USACH...)

Autonomía económica

Visibilización del trabajo de las mujeres

- Directorio de expertas de HayMujeres
 - 439 expertas hasta ayer (<http://haymujeres.cl/directorio/>)
- Eventos de informática
 - ChileWiC – desde 2011, 100+ asistentes en 2016
 - Latinity (2015)

Desarrollo de habilidades para TICs

- Agenda digital 2020
 - Más capaz: Herramientas para la búsqueda de empleo y uso TIC (mujeres y jóvenes)
 - 3.511 cursos de formación en TIC, 80.814 participantes
- Alfabetización digital – Biblioredes

Programas para potenciar autonomía económica

- Programas Corfo
 - Voucher de innovación para empresas de mujeres
 - Mujeres programadoras

Promoción de derechos y desarrollo de las mujeres

Gobierno y sociedad civil

- Contra la violencia de género
- Soporte a la maternidad
- Quizás al debe con soluciones más sistémicas

Gracias!

○ claudia@inf.utfsm.cl

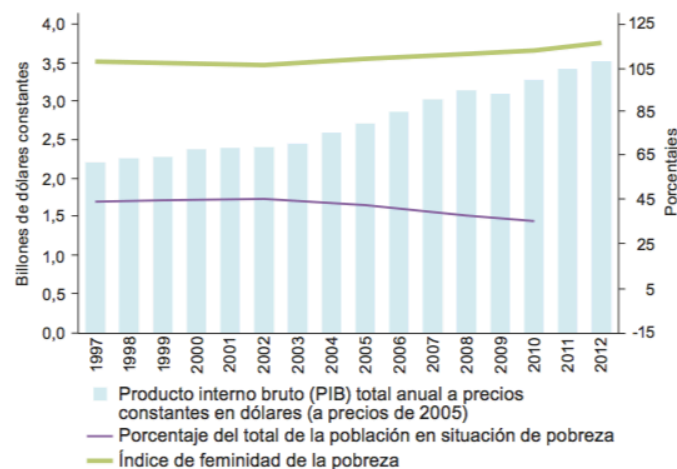
○ observatoriodegenero.usm.cl

Explicaciones a la feminidad de la pobreza

LAC: Feminidad de la pobreza no decrece

En el tiempo, PIB ha aumentado, la pobreza ha disminuido, pero la feminidad de la pobreza no decrece

Gráfico II.2
América Latina y el Caribe: evolución de la pobreza, índice de feminidad de la pobreza y PIB
(En miles de millones de dólares a precios constantes y porcentajes)

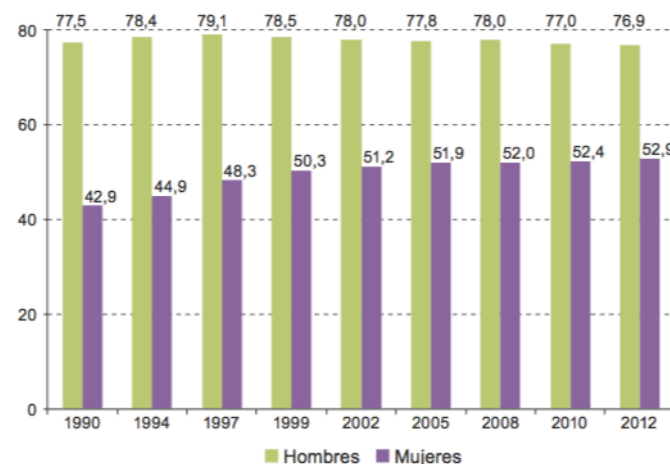


Fuente: Comisión Económica para América Latina y el Caribe (CEPAL), sobre la base de tabulaciones especiales de las encuestas de hogares.

LAC: aunque más mujeres tienen trabajos remunerados

Aún la tasa de trabajo remunerado es 20% menos que la de los hombres

Gráfico II.6
América Latina (promedio simple de 18 países): evolución de la tasa de participación económica de la población urbana por sexo, 1990-2012
(En porcentajes)

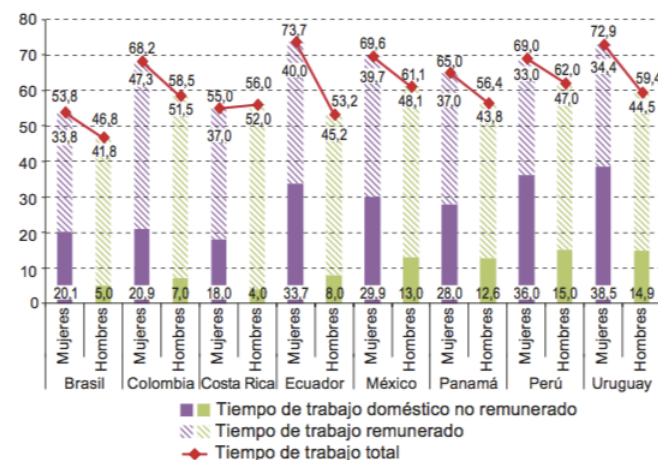


Fuente: Comisión Económica para América Latina y el Caribe (CEPAL), sobre la base de cifras oficiales.

LAC: mujeres hacen más trabajo no-remunerado

Y en general, trabajan muchas más horas a la semana que los hombres

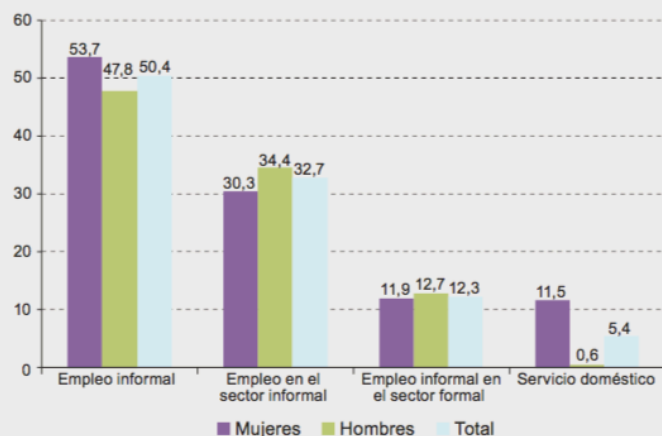
Gráfico II.7
América Latina (8 países): tiempo destinado al trabajo total, remunerado y no remunerado de la población económicamente activa de 15 años de edad y más, por sexo, último año disponible
(En horas semanales)



Fuente: Comisión Económica para América Latina y el Caribe (CEPAL), sobre la base de tabulaciones de encuestas de uso de tiempo.

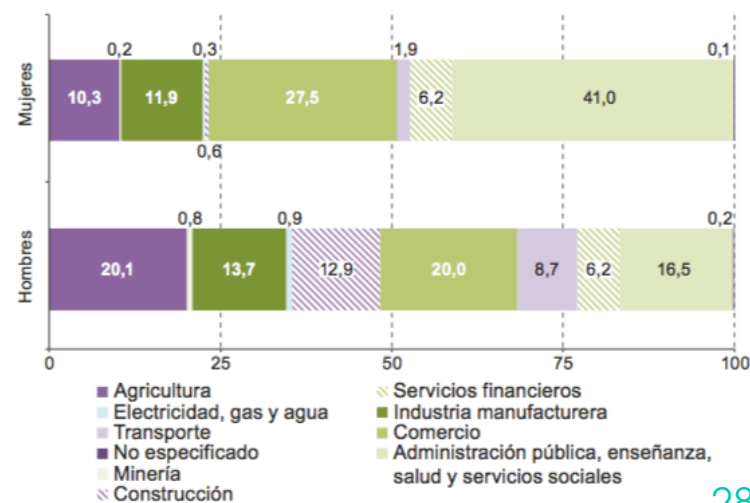
LAC: Mujeres tienen + empleo informal, en industrias de menores ingresos

América Latina (16 países): composición del empleo informal, alrededor de 2010
(En porcentajes del empleo no agrícola)



Fuente: Organización Internacional del Trabajo (OIT), sobre la base de las encuestas de hogares de los países.

Gráfico II.10
América Latina (promedio ponderado de 18 países): población ocupada por rama de actividad y sexo, alrededor de 2012
(En porcentajes)



Fuente: Comisión Económica para América Latina y el Caribe (CEPAL), sobre la base de cifras oficiales.

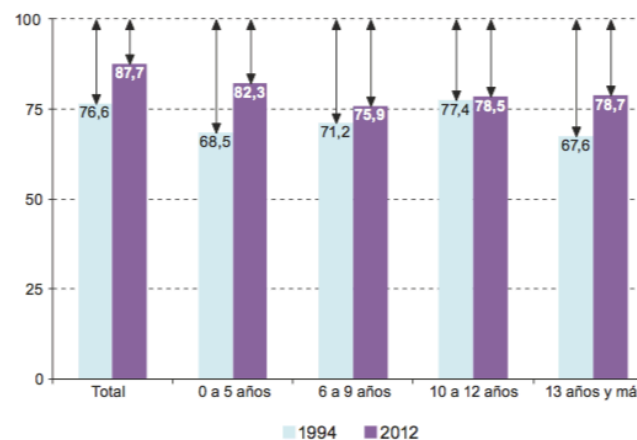
LAC: brecha salarial es mayor con muy poca o mucha educación

Aunque han decrecido, siguen siendo más del 20% para aquellos con más educación

Gráfico II.11

América Latina (promedio simple de 18 países): proporción del salario medio de las mujeres asalariadas de 20 a 49 años de edad, que trabajan 35 horas y más por semana, respecto del salario de los hombres de iguales características, según año de escolaridad, áreas urbanas, 1994 y 2012

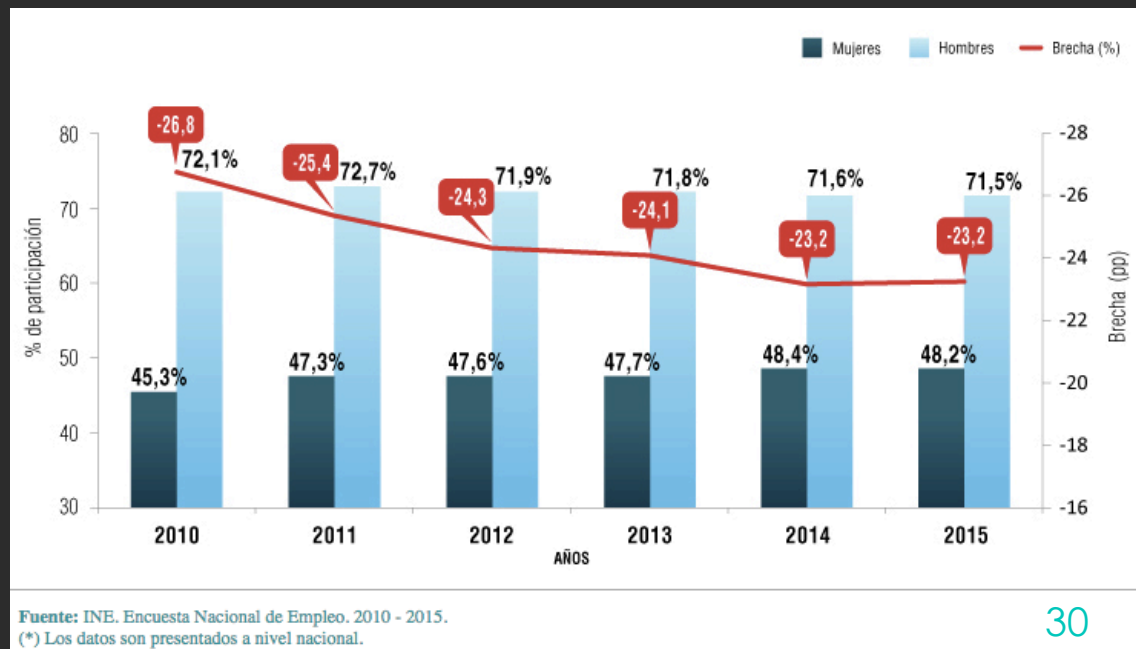
(En porcentajes)



Fuente: Comisión Económica para América Latina y el Caribe (CEPAL), sobre la base de cifras oficiales.

Chile: crece porcentaje de mujeres en fuerza laboral

Brecha de participación ha disminuido y está en 23%



Chile: tasa de desocupación de mujeres es mayor

Pero ha disminuido en los últimos 5 años

La tasa de desocupación femenina a nivel nacional descendió progresivamente desde **9,6%** en 2010 a **6,8%** en 2015, disminuyendo la brecha a **1,1** punto porcentual en 2015.

AÑO	HOMBRES	MUJERES	BRECHA
2010	7,2	9,6	2,5
2011	6,1	8,7	2,6
2012	5,4	7,9	2,5
2013	5,3	6,9	1,6
2014	6,0	6,9	0,9
2015	5,8	6,8	1,1

Fuente: FUENTE: INE, Encuesta Nacional de Empleo. 2010 - 2015.
(*) Los datos son presentados a nivel nacional.

Chile: Techo de cristal

TAMAÑO DE LA EMPRESA	2007			2009			2013		
	HOMBRES	MUJERES	BRECHA	HOMBRES	MUJERES	BRECHA	HOMBRES	MUJERES	BRECH
TOTAL	75,9	24,1	-51,9	75,2	24,8	-50,4	75,4	24,6	-50,8
Micro	68,7	31,3	-37,4	68,9	31,1	-37,7	70,4	29,6	-40,8
Pequeña 1	76,7	23,3	-53,3	73,6	26,4	-47,3	79,6	20,4	-59,2
Pequeña 2	83,3	16,7	-66,6	83,3	16,7	-66,6	75,4	24,6	-50,8
Mediana	89,6	10,4	-79,1	88,6	11,4	-77,1	85,4	14,6	-70,8
Grande	95,3	4,7	-90,5	94,2	5,8	-88,4	92,5	7,5	-85,0

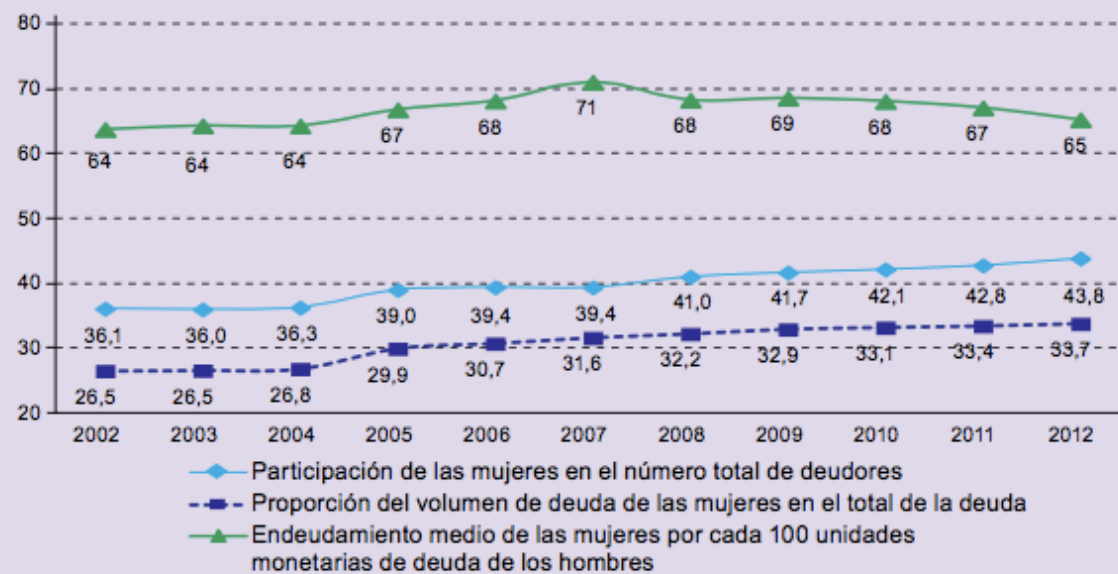
Fuente: INE, Encuesta Longitudinal de Empresas. 2007, 2009 y 2013.

(*) Los datos son presentados a nivel nacional.

32

Chile: Datos financieros

Chile: crédito de las mujeres en la banca, 2002-2012 ^a
(En porcentajes)



Fuente: Unidad de Productos Financieros e Industria Bancaria de la Superintendencia de Bancos e Instituciones Financieras (SBIF), sobre la base de información del Sistema de Productos, reportada por las instituciones bancarias.

De dónde viene lo que pienso al respecto

- 11 años – Informática USM, Chile
 - ser competente en un campo de hombres era **mi logro**
- 5 años – PhD, Pitt – USA ⇔ CRA-W, GHC, feminismo
 - seguir siendo minoría no es un logro, hay algo **sistemático que está mal**
- 1 año – profe Informática USM, Chile
 - Hay que **hacerse cargo** de combatir las brechas